

木造住宅 実例作品募集

(新築・増改築・リフォーム)

平成30年度

いばらき地域適合型木造住宅

コンペ実施要項



平成29年度 最優秀作品



平成29年度 優秀作品

平成29年度 優秀作品

6. 作品集作成等による情報発信（公表）

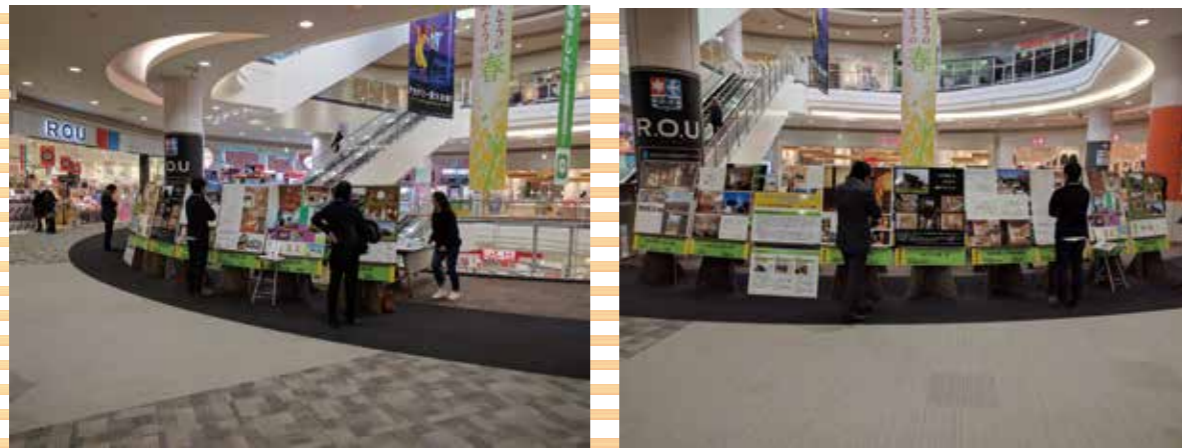
当コンペへの応募作品を、地域の木工・工務店と設計事務所の連携・協力による取り組みとして広く消費者へPRするため、以下の方法による情報発信を実施します。

1) 「いばらき地域適合型木造住宅コンペ作品集」の作成

応募作品をまとめた「いばらき地域適合型木造住宅コンペ作品集」を作成します。
なお、応募者には作品集を贈呈します。

2) 集客施設での情報発信イベント（作品のパネル展示会）の開催

大型商業施設等を活用した、応募作品の展示等によるイベントを開催します。
開催にあたり、応募者には会場での消費者への説明等を行っていただく予定です。



昨年度は516名の方に来場いただきました

3) ホームページへの掲載

「いばらき地域適合型木造住宅コンペ作品集」の内容は、茨城県木材協同組合連合会のホームページに掲載します。

7. スケジュール

- | | |
|------------|------------------------------|
| ① 募集期間 | 平成30年9月10日（月）～平成30年10月31日（水） |
| ② 審査 | 平成30年11月 |
| ③ 結果公表 | 平成30年12月 |
| ④ 作品集作成 | 平成31年1月 |
| ⑤ 情報発信イベント | 平成31年1月～2月において開催予定 |
| ⑥ ホームページ掲載 | 平成31年2月 |

8. 問い合わせ先

〒319-2205

茨城県常陸大宮市宮の郷 2153-38

茨城県木材協同組合連合会 総務課

TEL: 0294-33-5121 FAX: 0294-33-5191

1. 趣 旨

家を建てるなら「その土地の木を使い、その土地の木工が建てた家に住みたい。」と言われてきました。南北に長い日本列島では、気象や地理・地勢等の条件が地域によって異なるため、その土地独自の木材の選び方や組み立て方など長年積み重ねられてきた経験や工夫を取り入れる地域の木工こそが、安心して長く住むことができる家建てることのできるからです。

そして、地域の木工・工務店は、完成後もきめ細かいアフターメンテナンスや修繕に対応してきました。このようにして、地域には信頼関係に根ざした安心できる住まいづくりのシステムが構築されてきたのです。

茨城県では、このような地域の住まいづくりの原点に立ち戻り、地域の自然が育んだ木材を利用し、現代のライフスタイルにあった木造住宅を適正な価格で提供するために、地域の木工・工務店と建築設計事務所が連携、協力しながら、住まいづくりを通して建築主との信頼関係を育てていく、安心と信頼の住まいづくりの地域ルール「いばらき地域適合型木造住宅供給システム（自然が育み、人の和が育てる）」を確立したいと考えています。

そこで、これら関連事業者の連携、協力のもとに提供された良質な木造住宅の企画や提案を含む建築実例を求めるものです。

2. 応募資格

- 県内に事業所を有する「建築設計事務所」及び「工事施工者」との組み合わせとし、登録申込代表者は建築設計事務所とします。なお、同一事業者が、「建築設計事務所」及び「工事施工者」を兼ねることも可能です。
- 同一組み合わせでの複数案の応募、又は他の事業者との組み合わせによる重複応募も可能ですが、その際の申請書等は、一つの応募毎にまとめて下さい。

3. 設計条件等

提案住宅	在来木造住宅（多世代で居住するための連続建て住宅及び重ね建て住宅を含む） ・住宅の一部に小規模な事務所・店舗等を兼ねるものも対象とする。 ・ <u>新築に限らず、設計条件等をすべて満たす増改築又はリフォーム工事も対象とする。</u>
部屋数等	2以上の居住室（家具等で仕切れる場合でも可）並びに炊事室、便所及び浴室が設置されているものであること。
基本仕様	茨城県の気候・風土等の地域性を踏まえ、地域材（※）を活用し、かつ、ユーザーにとって充実感のある住宅とし、これからの木造住宅の指針となるべきコンセプトを明確にすること。また、価格についても通常想定される範囲で建築可能な仕様等であること。
設計基準	① 地域材（※）を構造材全数量の50%以上使用すること。 ② 内装材として、地域材（※）を積極的に活用し、快適でやすらぎのある住空間とすること。（数量は特に規定しない） ③ 住宅の長期の耐久性を確保し、また、地域の自然・景観・生活様式等と調和し、世代を超えて継承・持続されるような工法・間取り・デザイン等を採用すること。
その他	① 県内で平成25年1月1日以降に竣工したものであること。 ② 作品を当コンペに応募することについて、建築主等の関係者の承諾を得ること。 ③ 建築基準法その他の関係法令に適合するものであること。

- (※) 地域材とは次のいずれかに該当する木材及び木材加工品
- ◎ 県内の森林から生産された原木により製材されたもの
 - ◎ 県内の製材事業所で製材されたもの

4. 審査と表彰

有識者による審査委員会を設置し、応募作品の中から、優れたものを優秀作品等として選定します。

- [最優秀賞] 賞状及び副賞20万円
- [優秀賞] 賞状及び記念品

5. 応募手続き等

1) 募集期間

平成30年9月10日（月）～平成30年10月31日（水）

2) 応募図書等

- ① 申請書
- ② 企画説明書

※ 基本仕様及び設計基準等についての企画を、A3用紙3～4枚程度に分かりやすくまとめてください。

※ 以下の項目を必ず記載してください。（別添レイアウトイメージを参考にしてください。用紙の紙質、着色、写真の枚数、各項目の表現方法やレイアウトは自由とします。）

◆ 提案住宅設計計画図（縮尺は原則1/200～1/100とします）

- ・配置図
- ・各階平面図
- ・立面図×2面

◆ 内・外部仕上表（内部仕様表には、地域材使用箇所を明示して下さい。）

◆ 写真

- ・外観写真 2部
- ・主要な室の内部写真 2部
- ・その他ポイントとなる写真（適宜）

3) 注意事項

- ① 記名の禁止 上記応募図書のうち、申請書を除く書類等には、応募者等が識別できる名称や記号等を記入しないこと。
- ② 図書の返還 上記応募図書は、コンペ審査終了後も一切返還しません。
- ③ 著作権の帰属 応募作品の著作権は応募者に帰属しますが、コンペ成果の展示・出版等による公表に関する権利は主催者及び茨城県が保有するものとします。ただし、各階平面図、施工価格については、建築主の承諾を得たうえで公表します。

4) 登録申込及び募集先

〒319-2205 茨城県常陸大宮市宮の郷2153-38
茨城県木材協同組合連合会 総務課

※ 登録申込及び募集については、期間内に直接持参していただくか、又は郵送（当日消印有効）して下さい。